

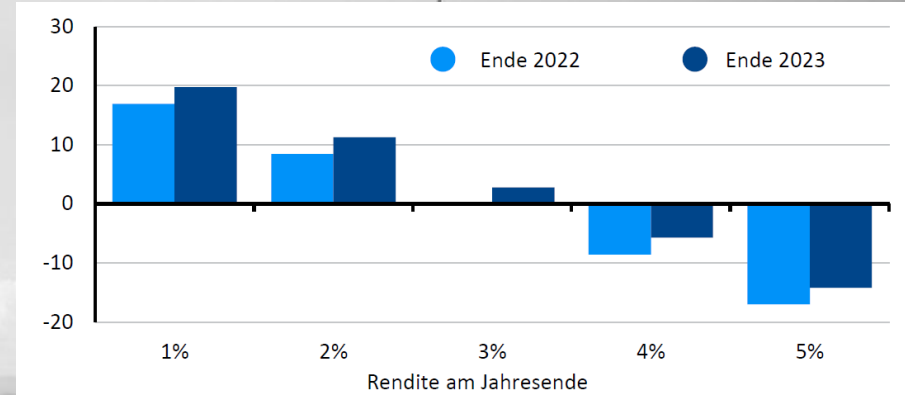


Weekly Fondsinfo

Marktübersicht Indizes

Thema der Woche:

Für Staatsanleihen war es ein schwieriges erstes Halbjahr. Angesichts der gestiegenen Renditen sind die Aussichten nun jedoch ausgewogener. Wenn die US-Wirtschaft in eine Rezession gerät, werden die Renditen wahrscheinlich sinken, solange sich die Inflation abschwächt. Während die Rendite bereits 0,5 Prozentpunkte unter ihren jüngsten Höchstständen liegen, würde ein weiterer Rückgang auf nur noch 2% bis Ende nächsten Jahres einen Gesamtertrag von 11% ergeben. Wenn eine Rezession vermieden wird und die Rendite zehnjähriger US-Staatsanleihen bis Ende nächsten Jahres auf 4% steigen soll, würde sich der Gesamtertrag auf -6% belaufen. Daher ist es wahrscheinlich sinnvoll, die Duration näher an die Benchmark heranzuführen.



Marktdaten



Marktdaten

Marktdaten

Aktien	Veränderung (%)		
	Vorwoche	Lfd. Jahr	12 Monate
MSCI Europe	1,8	-11,4	-4,7
DAX	1,6	-18,1	-15,6
CAC 40	1,8	-13,3	-2,7
IBEX	-0,3	-4,5	-3,1
FTSE MIB	2,0	-17,8	-7,1
FTSE 100	0,5	-0,5	6,2
S&P 500	2,0	-17,5	-8,4
TOPIX	2,3	-3,9	0,7
MSCI EM	1,2	-13,0	-16,7
MSCI China	0,3	-9,7	-24,7
MSCI Brazil	1,1	-2,0	-18,0
MSCI AC World	1,9	-15,5	-9,5
Energie	-2,0	18,1	30,5
Grundstoffe	-0,2	-13,8	-9,8
Industrie	1,4	-15,8	-11,5
Zykl. Konsum	3,9	-23,4	-21,3
Nichtzykl. Konsum	0,5	-4,9	2,5
Gesundheits-wesen	1,5	-6,0	0,6
Finanztitel	0,6	-11,9	-4,0
Technologie	4,3	-25,3	-15,6
Telekom.-Dienstl.	3,8	-21,9	-23,7
Versorger	-1,5	-2,4	7,7
Substanzaktien	0,3	-8,5	-1,9
Wachstumsaktien	3,6	-22,5	-17,2

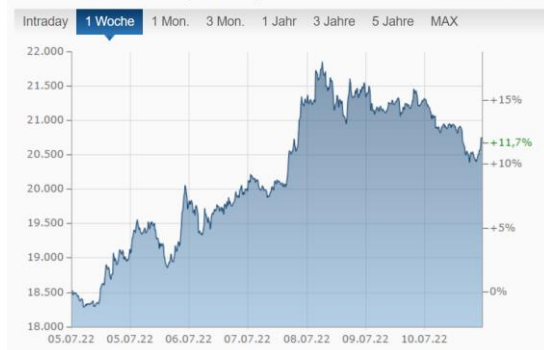


WÄHRUNGEN

Währung	Veränderung (Basispunkte)			
	Niveau 08.07.	Vorwoche	Lfd. Jahr	12 Monate
\$ per €	1,02	1,04	1,14	1,19
£ per €	0,85	0,87	0,84	0,86
\$ per £	1,2	1,2	1,35	1,38
¥ per €	138	140	131	130
¥ per \$	136	135	115	110
CHF per €	0,99	1,0	1,04	1,08

Kurs	20.283,2996 ▲ -1,21%
Kurszeit	Montag, 11.07.2022 16:26:00 Uhr
Eröffnung / Vortag	20.469,6353 / 20.510,9515
Tagestief / Tageshoch	20.148,7695 / 20.510,9515
52 W. Tief	18.122,9240 (18.06.2022)
52 W. Hoch	59.900,4883 (10.11.2021)

CHART BITCOIN - EURO (BTC-EUR)



Rohstoffe

Rohstoffe	Veränderung (Basispunkte)			
	Niveau 08.07.	Vorwoche	Lfd. Jahr	12 Monate

Rohstoffe	Veränderung (%)			
	Niveau 08.07.	Vorwoche	Lfd. Jahr	12 Monate
Brent \$/Barrel	107	-4,1	37,6	44,4
Gold \$/Unze	1738	-3,3	-3,8	-3,8
Kupfer \$/Pfund	3,53	-2,4	-20,7	-17,3

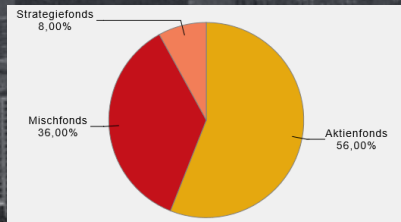
GOLDPREIS CHART IN EURO - 1 JAHR



Portfoliolösungen B&E

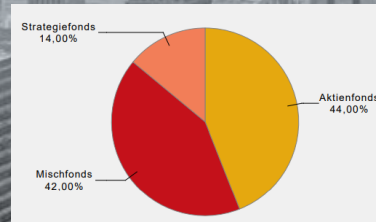
[Entwicklung seit Jahresbeginn]

B&E „offensiv“



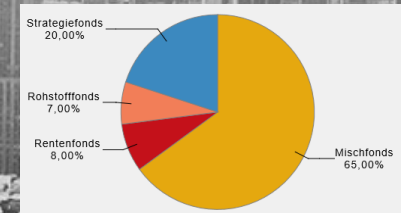
-11,34%

B&E „ausgewogen“



-10,71%

B&E „defensiv“



-8,07%



ME

MARCEL EISERT

— FINANZBERATUNG —

Die in diesem Dokument geäußerten Meinungen stellen weder eine Beratung noch eine Empfehlung für den Kauf oder Verkauf von Anlageinstrumenten dar, noch sichert ME Finanzberatung u. Brüdern & Eisert GmbH zu, sich an einer der in diesem Dokument erwähnten Transaktion zu beteiligen. Sämtliche Prognosen, Zahlen, Einschätzungen oder Anlagetechniken und –Strategien dienen nur Informationszwecken, basierend auf bestimmten Annahmen und aktuellen Marktbedingungen, und können jederzeit ohne vorherige Ankündigung geändert werden. Alle in diesem Dokument gegebenen Informationen werden zum Zeitpunkt der Erstellung als korrekt erachtet. Jede Gewährleistung für ihre Richtigkeit und jede Haftung für Fehler oder Auslassungen wird jedoch abgelehnt. Die historische Wertentwicklung als auch die historische Rendite sind unter Umständen kein verlässlicher Indikator für die aktuelle und zukünftige Wertentwicklung.